

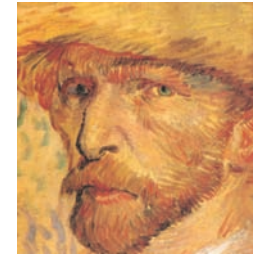


Feine Künstler-Aquarellfarbe

Die besondere Qualität für Einsteiger und Profis

Einführung

Schon seit 1862 sind die Namen Dr. Fr. Schoenfeld und LUKAS ein Synonym für Künstlerfarben höchster Qualität. Selbst Vincent van Gogh hat nachweislich mit den Produkten unseres Hauses gearbeitet – der große Meister ließ sich die begehrte Farbe extra aus Düsseldorf schicken.



Bis zum heutigen Tage vertrauen unzählige Künstler in aller Welt auf die über 140-jährige Tradition unseres Hauses. Ein Vertrauen, das wir auch im Bereich der Aquarellmalerei nicht enttäuschen. Und daher legen wir bei LUKAS für unsere Produkte höchste Maßstäbe an. Maßstäbe, die auch bei der Entwicklung und Produktion unserer LUKAS AQUARELL STUDIO Qualität stets im Vordergrund stehen. So ist eine Aquarellfarbe entstanden, die trotz ihrer – im Vergleich zu Meister-Qualitäten – moderateren Preisgestaltung sowohl Einsteiger als auch Profis für sich gewinnen kann.

Eigenschaften

Eine hohe Farbintensität und Transparenz werden durch die ausgezeichneten Künstler-Pigmente, die in allen Farbtönen in hoher Konzentration verwendet werden, garantiert.

Überzeugende Brillanz und hervorragendes Mischverhalten zeichnen die Malfarbe aus – denn fast 80 Prozent der Farbtöne bestehen aus nur einem Pigment.

Die hohe Lichtechtheit wird durch die Güte unserer verwendeten Künstlerpigmente garantiert. Jeder einzelne Farbton hat auf der achtstufigen Wollskala mindestens eine Lichtbeständigkeit von 6-7.

Zubehör

Sehr nützlich sind beispielsweise **Zeichenstifte** und **Kreiden** zum Skizzieren oder ein **Levantiner-Schwamm** (Art.-Nr. 5549) für besondere Effekte wie Auswaschungen. In keiner Aquarell-Ausstattung sollte **Nassklebeband** fehlen (Art.-Nr. 5570 für 200 m / 5570 0001 für 100 m), mit dessen Hilfe Aquarellpapier aufgespannt werden kann, damit es bei besonders nassen Maltechniken nicht wellt.

Die Farbpalette

Die LUKAS AQUARELL STUDIO Farbpalette umfasst ein gewissenhaft ausgewähltes, ausgewogenes Spektrum von 24 Farbtönen. Alle Farbtöne sind sowohl in 1/2-Näpfchen als auch in 10 ml-Tuben lieferbar.



 Chineseisch Weiß 1402 ☆☆☆ / ☐ PW4	 Zitronengelb (Primaire) 1404 ☆☆☆ / ☐ PY3	 Kadmiumgelb imit. 1408 ☆☆☆ / ☐ PY155
 Indischgelb 1410 ☆☆☆ / ☐ PY65	 Kadmiumorange imit. 1412 ☆☆☆ / ☐ P071	 Kadmiumrot imit. 1420 ☆☆☆ / ☐ PR242
 Magenta (Primaire) 1416 ☆☆ / ☐ PR122	 Krapplack 1418 ☆☆☆ / ☐ PR176	 Englischrot 1414 ☆☆☆ / ■ PR101

 Cyan (Primaire) 1428 ☆☆☆ / ☐ PB15:3	 Kobaltblau (Phthalo) 1436 ☆☆☆ / ☐ PB15:6	 Ultramarinblau 1434 ☆☆☆ / ☐ PB29
 Preußischblau 1440 ☆☆☆ / ☐ PB27	 Violett 1432 ☆☆ / ☐ PV23	 Indigo 1430 ☆☆ / ☐ PR176, PB15:1, PBk7
 Saftgrün 1444 ☆☆☆ / ☐ PY153, PG7	 Chromgrün oliv 1438 ☆☆☆ / ■ PG17	 Chromoxidgrün feurig (Phthalo) 1442 ☆☆☆ / ☐ PG7
 Lichter Ocker 1406 ☆☆☆ / ☐ PY42	 Terra di Siena gebr. 1422 ☆☆☆ / ☐ PB7	 Umbragebr. 1424 ☆☆ / ☐ PY155, PR176, PBk7
 Umbratur 1426 ☆☆ / ■ PY155, PR176, PBk7	 Paynesgrau 1446 ☆☆ / ■ PR176, PB15:1, PBk7	 Elfenbeinschwarz 1448 ☆☆☆ / ☐ PBk7

Pigmentbezeichnung Die beiden vorangestellten Buchstaben bezeichnen die Art des Farbmittels (Pigment, Farbstoff etc.) und die folgenden Ziffern den Pigmenttyp

Lichtbeständigkeit ☆☆☆ = sehr lichtbeständig (7-8 auf der Wollskala)
 ☆☆☆ = lichtbeständig (6-7 auf der Wollskala)

LUKAS Künstlerfarben- und Maltuchfabrik
 Dr. Fr. Schoenfeld GmbH & Co.
 Postfach 10 47 41 · 40038 Düsseldorf
 www.lukas.eu

Ihr Fachhändler

Das Farbspektrum von LUKAS AQUARELL STUDIO wurde den Bedürfnissen des modernen Aquarellmalers angepasst. Die vorhandenen 24 Farbtöne ergänzen sich zu einer optimierten, vollständigen Grundausstattung.

Ausstattung

Farben: Für den einfachen Start bietet sich ein LUKAS AQUARELL STUDIO Künstler-Malkasten an: Darin können die Aquarellnäpfchen gut geschützt aufbewahrt werden, die integrierten Paletten ermöglichen zudem ein einfaches Mischen der Farben. Schon mit den im kleinsten Kasten enthaltenen 12 halben Näpfchen steht ein breites und ausgewogenes Farbspektrum zur Verfügung. Größere AQUARELL STUDIO Kästen sind mit 14, 16 oder 24 halben Näpfchen erhältlich.



LUKAS AQUARELL STUDIO
Metallkasten mit 16 halben Näpfchen (Art.-Nr. 6739)

Pinself: Sie sind eines der wichtigsten Werkzeuge des Aquarellmalers. Deshalb sollte man hier besonderen Wert auf eine gute Qualität legen. Die besten Pinsel für den Aquarellmaler sind zweifellos echte **Rotmarder-Haarpinsel**. Sie sind gleichzeitig fein und elastisch und haben ein extrem hohes Farbaufnahmevermögen. Dabei stammt die beste Qualität von den Schweifhaaren des sibirischen Kolinsky Marders (Art.-Nr. 5449 und 5451). Auch die europäischen Qualitäten (Art.-Nr. 5456 und 5458) sind sehr gut.



Als kostengünstigere Alternative empfehlen wir für den Einsteiger den elastischen Nylonpinsel LUKAS Rot-Taklon (Art.-Nr. 5455). Eine gute Kombination als Einsteigerset bilden die Größe 4 als Rotmarderpinsel und die Größe 10 als Synthetikpinsel.

Malgrund

Aquarell malt man in der Regel auf speziellen Papieren. Es gibt eine breite Auswahl solcher Aquarellpapiere, die sich sowohl durch die verwendeten Rohstoffe als auch in Flächengewicht und Oberflächenstruktur unterscheiden. So umfasst das exklusive LUKAS Malpapierprogramm derzeit 4 unterschiedliche Aquarell-Papiere, die in verschiedenen Blockformaten lieferbar sind.



Studienqualität:
ROMA und HAMBURG

Profiqualität:
VENEZIA und OSAKA

Malmittel

Abdeckmittel für Aquarellfarben, auch "Rubbelkrepp" genannt, kann für das Abdecken von Flächen, die nicht bemalt werden sollen, genutzt werden. Die mit diesem Hilfsmittel behandelten Oberflächen nehmen keine Farbe auf. Nach dem Malen wird es einfach mit einem weichen Radiergummi oder den Fingern abgerieben (Art.-Nr. 2239).

Netzmittel („Ochsengalle“): Mit diesem Malmittel sollte man die Malgründe vorbehandeln, wenn auf schwer benetzbare Untergründe wie zum Beispiel leicht fettige oder schlecht saugende Papiere gemalt werden soll (Art.-Nr. 2255).

Schellack-Seife: Normalerweise bleiben Aquarellfarben auch nach dem Trocknen mit Wasser unlösbar. Durch Zumischen dieser Seife zur Malfarbe kann man diese Wasserlösbarkeit reduzieren, so dass eine Übermalung möglich ist (Art.-Nr. 2350).

Gummi arabicum: Durch die Beimischung des Bindemittels zur Malfarbe wird eine bessere Haftung der Aquarellfarbe auf dem Untergrund erzielt. Allerdings wird dadurch der Glanzgrad der Aufstriche erhöht, was dem normalen matten Aquarell-Charakter widerspricht (Art.-Nr. 2352).